

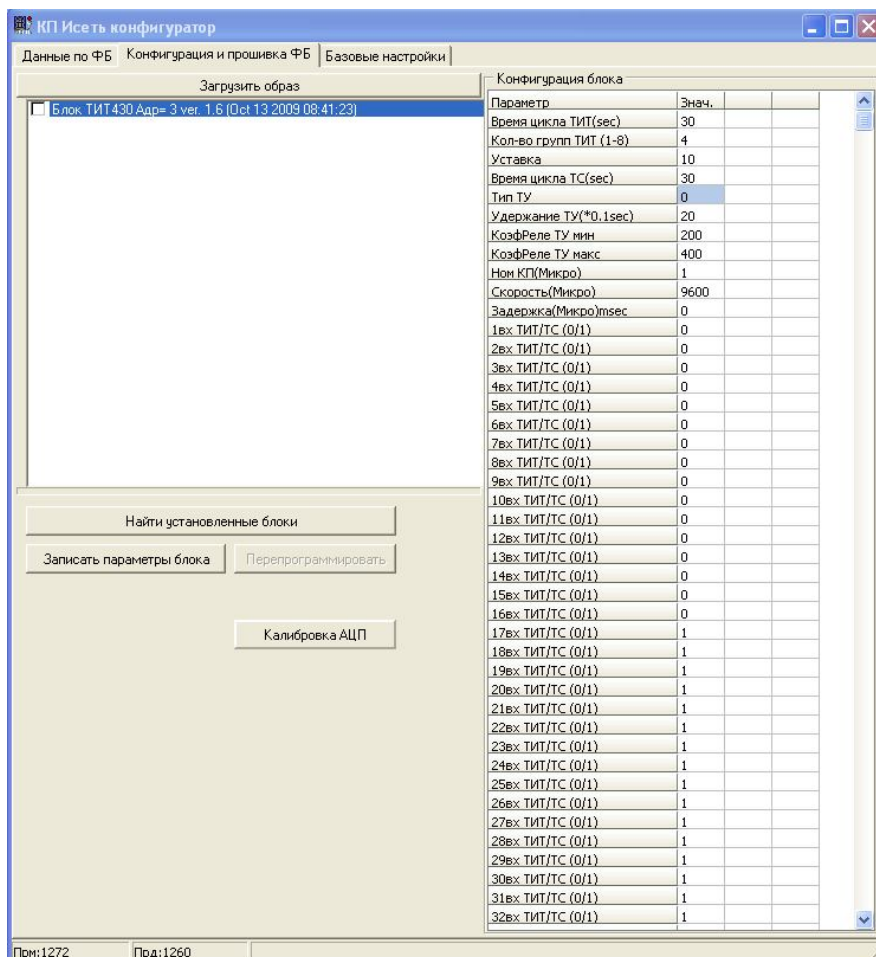
Модуль ТИТ430У

Настройка обмена в протоколе МЭК-60870-5-101.

Модуль ТИТ430 (далее - модуль) позволяет создавать законченные системы сбора телеметрии с малым количеством телепараметров: до 32 ТИТ и ТС (в сумме) и до 20 ТУ. Обмен с верхним уровнем будет вестись в протоколе МЭК-60870-5-101. Настройка параметров обмена производится с использованием контроллера «Синком-IP», выполняющего роль управляющего контроллера КП «Исеть».

Настройка управляющего контроллера описана в документации на КП «Исеть».

Подключаем управляющий контроллер к разъёму «CAN» модуля. Запускаем на компьютере технологическую программу «Iset_Config.exe». Открываем вкладку «Конфигурация и прошивка ФБ». Нажимаем кнопку «Найти установленные блоки». Выделяем щелчком мыши найденный модуль. Окно программы приобретает вид:



В правом столбце отображаются все настроечные параметры.

Параметры, относящиеся к МЭК, находятся в строках со словом «Микро». Нужно задать номер КП (который впоследствии определит номер станции), скорость обмена на асинхронном порту и величину задержки передачи после установки RTS в активное состояние. После внесения изменений сохраните их, нажав кнопку «Записать параметры блока». Далее управляющий контроллер не нужен.

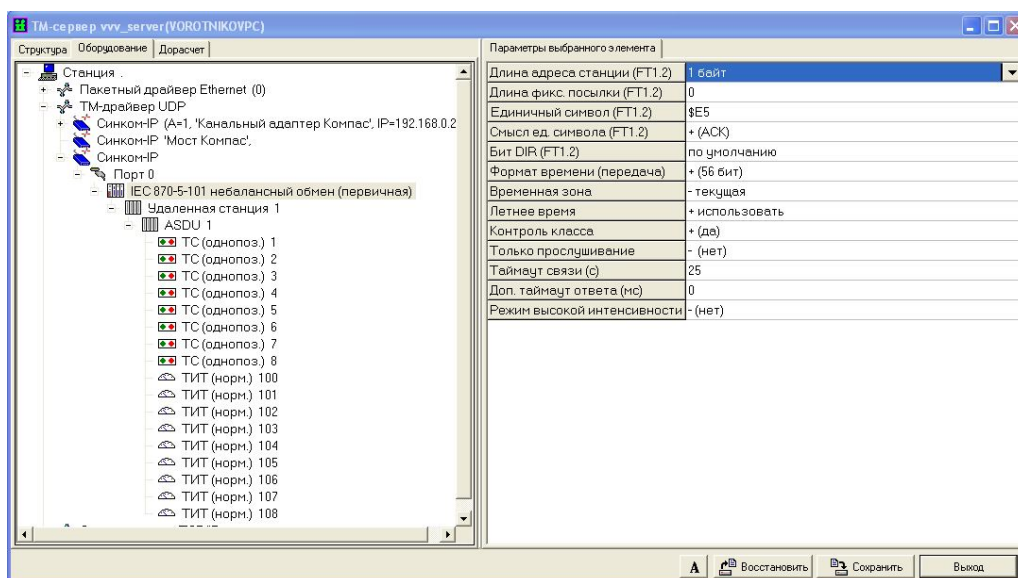
Асинхронный порт модуля выведен на разъём XP6 (тип RJ-11), обозначенный на плате надписью «RS232». Сигнальные цепи в разъёме распределены следующим образом:

- 1 – RTS (запрос передачи)
- 2 – TxD (передача)
- 3 – RxD (приём)
- 4 – GND (общий)

Для организации обмена, на ведущей стороне, следует настроить асинхронный порт на скорость, соответствующую настройке модуля и с параметрами: длина слова – 8 бит, контрольный бит – чётность, один стоп-бит.

Настройка первичной станции дана на примере настройки сервера ТМ «ОИК Диспетчер».

В качестве канального адаптера использован контроллер Синком-IP с программой «Sinip_c_srl_async.bin».



Модуль будет выдавать однопозиционные ТС, нормированные ТИТ, принимать двухстадийные ТУ (выбор-исполнение).

Адреса ТС начинаются с 1, ТИТ с 100, ТУ с 200.

ТС передаются пакетами типа 1 и 30.

ТИТ передаются пакетами типа 9.

ТУ передаются пакетами типа 45.

Основные настройки протокола – длины адресов станции, ASDU и телепараметров, формат времени следует оставить как на рисунках. Адрес станции равен номеру КП в настройке модуля.

Адрес ASDU всегда 1.

